



Bones pràctiques a les estacions d'esquí per a la prevenció del COVID-19.

Gaudeix dels esports
de neu.
Sigues responsable.
Cuida't, per tu i pels altres.



ACEM

L'Associació Catalana d'Estacions d'Esquí, fou fundada el 1975 pels propietaris de les estacions d'esquí de Catalunya amb el doble objectiu de promoure la pràctica dels esports de neu i garantir l'explotació de les estacions amb el màxim de garanties de seguretat per als clients i els treballadors i col·laboradors de les estacions.

CARTA DEL PRESIDENT DE ACEM

Portem tots uns temps difícils. El dia 13 de març ens va arribar la resolució de la Generalitat de Catalunya demanant-nos de tancar les estacions. L'ordre es va complir immediatament i la mateixa tarda totes les estacions eren tancades i havíem fet el possible per avisar als nostres clients del que passava. L'endemà era dissabte i l'activitat era nul·la a les estacions. Quedava encara una part molt important de la temporada, Sant Josep i Setmana Santa. Ningú va discutir res. Des de aquells dies han passat moltes coses, però l'actuació de les estacions va ser modèlica informant als hotels, als visitants, organitzant anul·lacions, i devolucions, etc...

Després anàvem perduts com tothom sense saber que calia fer. Tots érem molt pessimistes amb l'estiu però els resultats han sigut esperançadors. Hem tingut la millor ocupació dels últims deu anys. Llàstima que la facturació a l'estiu sigui tant petita comparada amb l'hivern. El camí que hem seguit ha sigut bo. Hem adaptat el funcionament dels nostres remuntadors a les recomanacions dels científics i el resultat ha sigut excel·lent. Molts visitants i cap contagi registrat.

Ara cal transposar tot el que hem après a l'hivern. Les condicions son molt més favorables. L'esquiador va molt protegit, roba d'hivern, casc, ulleres, buff, guants. Res a veure amb l'equipament d'estiu. El 90% dels vehicles son oberts i el temps de viatge molt curt. A tot Europa s'autoritza una ocupació dels vehicles del 100%. Ens toca treballar perquè els nostres resultats siguin encara millors. Estem acostumats a bellugar gent i a resoldre problemes d'aglomeracions. Es la nostra feina de cada dia.



La nostra activitat proporciona espais immensos a l'aire lliure on els que ens visiten poden gaudir de diferents activitats sense congestió.

Treballem per la salut i seguretat de tots els que ens envolten. Ho fem seguint les indicacions de la Conselleria de Sanitat i de les autoritats locals. Tinc la confiança de que el sector superarà el repte com ho ha fet fins ara. Es tracta d'aconseguir unes condicions de funcionament amb el mínim risc de contagi. Aire lliure, protecció, distància, poc temps d'exposició. Les tenim totes, però necessitem la col·laboració de tots els implicats. La responsabilitat ha de ser compartida.

Ja sabem que tot canvia molt de pressa, però nosaltres sempre posarem la salut dels nostres empleats, dels nostres visitants i de la nostra comunitat per davant de tot.

Ens veiem a les pistes,

Aureli Bisbe Lluch

President de l'Associació

Catalana d'Estacions d'Esquí

**Les estacions d'esquí ens
comprometem a donar suport i
col·laboració a agents locals per
a mantenir l'èxit d'aquest estiu
la propera temporada d'hivern.**



De cara a l'hivern 2020-2021 hem treballat per poder obrir les estacions amb el màxim de garanties per a totes les persones, clients, treballadors i persones de les valls de muntanya, per tal evitar contagis i garantir una experiència enriquidora gaudint a la muntanya.

L'impacte econòmic de les estacions d'esquí

1,9M Jornades

Jornades d'esquí per temporada les darreres 10 temporades.

5,3 euros

Generats per cada euro ingressat en concepte de forfet.

9,1 euros

Generats per cada euro gastat per desenvolupar l'activitat.

374,3 Milions €

Anuals en Valor Afegit Brut cada any.

17.5%

Del VAP que generen les comarques de muntanya amb estacions.

BENEFICIS I AVANTATGES DE LES ESTACIONS D'ESQUÍ

Les estacions d'esquí ofereixen activitats a l'aire lliure a zones de baix risc per a milions de persones. Això fa que la indústria de l'esquí tingui una posició única per desenvolupar-se.



Espai

Les estacions d'esquí catalanes ofereixen 466 kilòmetres de pistes perfectament tractades i senyalitzades per gaudir de la modalitat que més s'adapta a les preferències dels nostres clients. Els operadors són experts en la supervisió i gestió del flux i volum de trànsit a l'aire lliure.



Medi natural

La major part del temps que es passa a una estació d'esquí es passa a l'aire lliure, baixant per les pistes.



Equipament

Les mascaretes facials, inclosos els bufs, ulleres, guants i cascos són peces estàndard de l'equipament d'esquí o snowboard.



Seguretat a les pistes

La seguretat de l'esquí i el snowboard requereix que els practicants es respectin mútuament i es donin espai entre ells i altres usuaris. Els esquiadors i snowboarders segurs han de deixar espai entre altres practicants.

L'indústria de l'esquí ocupa una part molt important de la indústria de muntanya i els esports de neu, a tot arreu proporcionen una gran oportunitat per que els clients surtin a espais oberts i gaudeixin d'un entorn de muntanya, amb un ampli espai obert.

“La investigació mostra que estar a l’exterior en un entorn de muntanya pot fomentar el nostre sistema immunitari, així com la nostra salut mental i el nostre benestar”

–Florence Williams, autor del llibre *The Nature Fix: How Being in Nature Can Make us Happier, Healthier, and More Creative*.



Beneficis per a la salut

Està comprovat que els esports de neu proporcionen nombrosos beneficis per a la salut i el benestar dels practicants. Segons l'OMS¹, “l’activitat física regular beneficia tant el cos com la ment”. L’organització afirma que l’activitat física augmenta la força i la forma física, redueix el risc de patir malalties cardiovasculars i millora la salut mental, reduint el risc de depressió.

(1) Organització Mundial de la Salut, Preguntes i respostes: sigueu actius durant el COVID-19 (consultat l’agost de 2020)



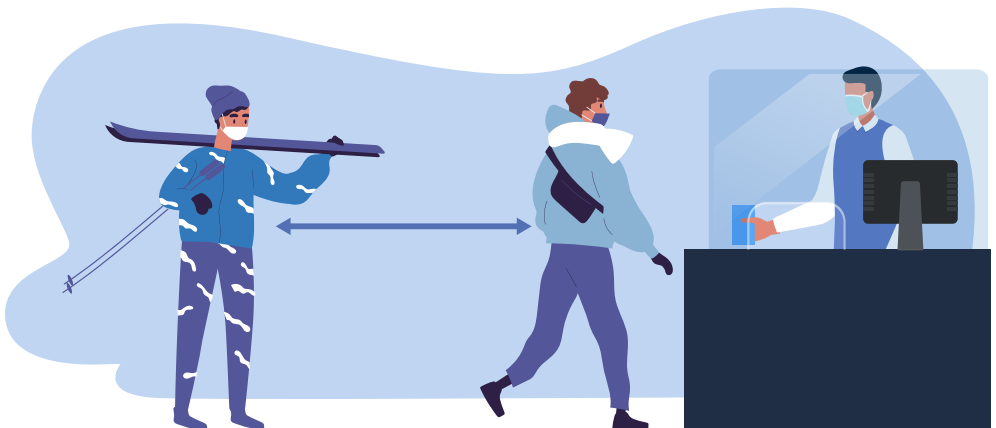
Responsabilitat compartida per la seguretat

Tant els treballadors de les estacions d’esquí com els clients, han de posar de la seva part per ajudar a protegir la salut i la seguretat de tots. Seguir els requisits per mitigar el risc d’infecció entre l’operador de l’estació d’esquí i el client.



Transaccions sense contacte

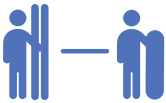
Moltes estacions d’esquí han adoptat tecnologies per reduir el contacte personal entre treballadors i clients. Aquestes inclouen la compra anticipada on-line de forfets, abonaments, etc. i els sistemes d’accés sense contacte.



ACTIVITAT SEGURA

A continuació s'expliquen les mesures de les estacions d'esquí per aconseguir mantenir sans i segurs als seus empleats, clients i comunitat.

Les estacions d'esquí requeriran cobertures facials que compleixin les recomanacions de Salut respecte de l'ús de mascaretes. Això inclou espais interiors i exteriors, excepte quan es menja o es beu.



Distància física

Les estacions d'esquí desenvoluparan plans per facilitar que les persones puguin mantenir la distància adequada. Això inclou, entre d'altres, les següents zones: cues d'accés, cues dels remuntadors, classes d'esquí i snowboard, lloguer de materials, espais per a empleats i establiments de menjar i beguda.



Neteja i desinfecció

Les estacions d'esquí adoptaran rutines de neteja i desinfecció per a totes les àrees, incloses zones d'alt contacte, com ara lavabos, restaurants, menjadors, taquilles i botigues de lloguer. Tots els productes de neteja utilitzats compliran les directrius de la conselleria de Salut i CDC sobre agents eficaços contra la COVID-19.

(1) Centers for Disease Control and Prevention, Organisme de referència en la lluita per a la prevenció del COVID-19.



Plans d'actuació

Les estacions d'esquí han verificat, i en el seu cas modificat, els seus plans operatius departamentals generals i individuals per: complir la normativa; mantenir els requisits de distància de seguretat personal i complir les tasques de neteja i desinfecció en tot els seus espais.



Comunicació

L'associació i les estacions d'esquí informaran dels plans d'operacions i requisits als clients abans de la seva arribada a l'estació, emfatitzant en la responsabilitat compartida de mantenir segures les nostres pistes. Els clients han de ser conscients de les seves obligacions, inclòs el requisit de portar una mascareta en els llocs i situacions que s'indiqui. Les estacions d'esquí també faran servir senyalització in situ per notificar als clients i empleats de les pràctiques recomanades necessàries per ajudar a aturar la propagació del virus.



Informes i notificacions

Les estacions d'esquí compliran totes les mesures aprovades per les autoritats competents i seguiran els protocols existents si han d'informar d'un cas positiu de COVID-19 a la seva estació.

L'objectiu de la nostra indústria és mantenir els nostres clients sans i estalvis practicant l'esquí i l'snowboard.

L'esquí és una activitat que depèn de la meteorologia i que requereix un treball diari per adaptar-se a les condicions del moment. Com a tal, la nostra indústria està perfectament capacitada per adaptar en tot moment el seu funcionament a l'evolució de la situació.

L'esquí i el snowboard ofereixen una activitat recreativa de baix risc i alt valor, i el nostre objectiu és proporcionar-ho als nostres visitants, fins i tot si algunes activitats interiors o de contacte proper s'han de reduir o posar en suspens. La indústria de l'esquí està compromesa a mantenir una política de col·laboració amb l'administració per obrir les estacions amb les millors condicions de seguretat pels seus clients i treballadors.

REMUNTADORS

Hi ha milers d'opcions d'esbarjo a l'aire lliure, però el que diferencia la indústria de l'esquí és el seu transport: telefèrics, telecabines, telecadires, telesquís i cintes transportadors. D'aquests, els telecadires són els més habituals a les estacions catalanes.

El 89,85% de la capacitat de transport (número de persones hora que es poden transportar) de les estacions catalanes correspon a remuntadors oberts, i tan sols el 10,25 a vehicles tancats.

Capacitat transport

Cintes	Telecordes	Telecabines	Telecadires	Telesquís
22,10%	3,90%	10,15%	48,69%	15,16%

Font: Llibre Blanc de les Estacions de Muntanya – Juny 2020



**La mascareta és obligatòria
a tots els remuntadors.**



Remuntadors oberts

La majoria dels nostres remuntadors són cadires a l'aire lliure on el client experimenta un flux constant d'aire fresc i net. Les cabines tancades com les que hi ha en un telecabina tenen finestres i ventiladors que permeten l'intercanvi d'aire.



Cues als remuntadors

La longitud dels esquís i les taules de snowboard produeixen de forma natural un cert distanciament entre les persones. Es dimensionarà l'espai d'espera i s'organitzaran les cues per tal de que els clients puguin mantenir la distància de seguretat.

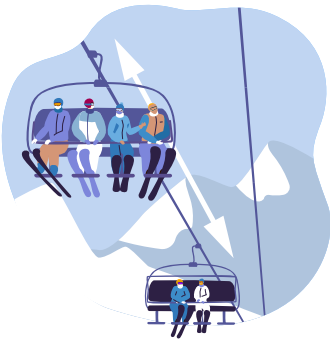
La velocitat dels remuntadors serà sempre la màxima possible d'acord amb les condicions climàtiques i l'afluència.



Accessos a les cadires

Recomanem l'accès a les cadires amb la màxima ocupació autoritzada per tal de reduir el temps d'espera a les cues.

**LA VOSTRA SALUT ÉS LA NOSTRA
PRIORITAT, PERÒ QUE LA COVID-19 NO ES
PROPAGUI ÉS RESPONSABILITAT DE TOTS.**



Trajecte de les cadires

El trajecte mitjà en telecadira és de 7 minuts, considerablement més curt que la majoria de les activitats de transport, com ara anar en autobús, metro, ferrocarril o fer un viatge en avió. Els telecadires es desplacen a una velocitat entre 2,5 i de 5 metres per segon segons el tipus, amb una distància entre vehicles entre 15 i 30 metres.



Desembarcament dels remuntadors

Les normes de seguretat estàndards de les estacions d'esquí ja requereixen que els esquiadors abandonin de manera ràpida la zona de desembarcament dels remuntadors una vegada han baixat del mateix. Un cop allunyats de la cadira, els esquiadors i snowboarders tenen amplis espais oberts sobre els quals lliscar.

Perquè els riscos durant el trajecte en remuntadors són mínims?

- Trajecte a l'aire lliure.
- Mascareta obligatòria.
- Trajectes sempre inferiors a 10 minuts.
- Els viatges en remuntadors creen un flux d'aire direccional constant.
- La distància entre cadires és de 15 metres o superior.
- Màxima capacitat de transport + màxima velocitat = mínim temps de cua.

FORMACIÓ DELS TREBALLADORS

Els treballadors de les estacions d'esquí estan formats en els protocols de seguretat i desinfecció de COVID-19, d'acord amb les recomanacions dels estaments corresponents.

Anàlisi de la salut dels treballadors

Les estacions fan controls diaris del benestar dels treballadors abans de la seva incorporació al lloc de treball. Si teniu algun d'aquests símptomes truqueu al CAP o al 061 i seguïu les seves indicacions.

Símptomes del coronavirus



Febre



Tos



Malestar general



Sensació de falta d'aire

Símptomes en algunos casos

- Pèrdua del gust
- Mal de cap
- Fatiga
- Mal de coll
- Dolor muscular
- Vòmits o diarrea

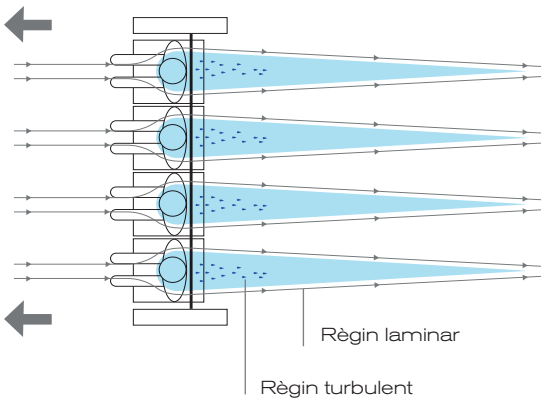
ANNEXE

VEHICLES OBERTS

La velocitat afecta a les distàncies de seguretat.

S'ha establert en dos metres la distància interpersonal que cal mantenir, i que en cas de no poder-se mantenir, cal portar proteccions.

En cas de tractar-se de persones en moviment es recomana posicionar-se a més de 10m si correm, o a més de 20m si anem en bicicleta, i mantenir una lleugera separació lateral.



Veiem quins efectes es produeixen en el transport per cable:

Els vehicles del remuntador es desplacen a una velocitat constant. Els viatgers asseguts a la cadira generen un moviment de l'aire que els envolta. L'aire al voltant del cap del viatger s'accelera separant l'aire en flux laminar que actua com una barrera, de l'aire en règim turbulent que forma el que podríem dir l'estela del cap.

En podem treure dues conclusions.

1. La velocitat millora la protecció lateral degut a l'acceleració de l'aire al voltant del cap. És més important la distància frontal que la lateral.
2. Les projeccions es poden trobar a l'estela de l'objecte.

Veiem com es comporten els diferents tipus de remuntadors oberts.

Telecadira de pinça fixa: es mou a una velocitat màxima de 2,5m/seg. que és equivalent a 9km/h. Inferior a la d'una persona corrent. La distància entre cadires d'un remuntador de pinça fixa de tres places amb una capacitat de 1800p/hora, és de 15m o sigui que compleix perfectament la recomanació (per sobre dels 10 metres).

Telecadira desembragable: es mou a una velocitat màxima de 5m/seg., és a dir a 18km/h, inferior a la d'una bicicleta. La distància entre cadires d'un telecadira desembragable quatre places a màxima capacitat de 2880p/hora és de 25m i la d'un sis places a màxima capacitat de 3600p/hora és de 30m. També compleixen sobradament amb els 20m recomanats.



**LA VOSTRA SALUT ÉS LA
NOSTRA PRIORITAT, PERÒ QUE
LA COVID-19 NO ES PROPAGUI
ÉS RESPONSABILITAT
DE TOTS.**



Associació Catalana d'Estacions d'Esquí
i Activitats de Muntanya