

## ADRIÀ ARNAU

Comença la seva formació artística el 1999 a l'Escola d'Arts i Oficis de Castelló. El 2002 es trasllada a Barcelona on es llicencia en Belles Arts per la Universitat de Barcelona. Ha participat en exposicions nacionals e internacionals entre les que destaquen: *Un segle d'escultura catalana* (MEAM), Barcelona, 2013; *Et in arcadia... A Re-embodiment of the Frieze of the Temple of Apollo Epikourios*, Museum Of Classical Archaeology of Cambridge, Cambridge, 2012; *Transformare. Lectures de la Transformació del Museu Marès*, Museu Frederic Marès, Barcelona, 2012; *o Doppo il museo*, Museo Archeologico di Nàpols, Nàpols, 2008.

[www.adrianarnau.es](http://www.adrianarnau.es)



1 'Karen'  
Terracota  
84 x 54 x 60 cm



4 'Pensant'  
Terracota  
102 x 70 x 45



2 'Sara'  
Resina de polièster  
90 x 49 x 46 cm



3 'Eric'  
Resina de polièster  
170 x 50 x 50 cm

## GLÒRIA CORONAS

Aranesa d'origen, "comengoise" d'adopció. Cursa els seus estudis de tècniques de fusta, pedra i bronze, així com el modelatge amb model en viu. La pedra i la fusta són els materials predilectes, posant en valor les propietats de cada material.

Obres de gran plasticitat, volums ben equilibrats i formes dolces ofereixen una mirada harmoniosa i elegant, incitant a passar-hi els dits per descobrir millor les formes.

Les seves obres, conjuntament amb la participació -des del seu inici- al Festival de Marbre de Saint-Béat (Occitània), han sigut recompensats amb la medalla del Senat francès al 2014.



5 'Limit del petó'  
Porfir d'Iran  
70 x 50 x 30 cm



6 'Amants'  
Pedres de Sant Bartomeu i d'Uldecona  
65 x 30 x 45 cm



7 'La Baigneuse'  
Marbre de Carrara  
38 x 24 x 84 cm



8 'Cariàtide'  
Fusta de til·ler  
175 x 50 x 50 cm



9 'Cavall'  
Traverti italià  
50 x 27 x 30 cm



10 'Songeuse'  
Marbre de Saint Béat  
110 x 50 x 30 cm

## LUCA FRESCHI

Va estudiar a l'Institut Estatal d'Art de Forlì, secció de Decoració Pictòrica i Restauració; es graduà a l'Acadèmia de Belles Arts de Bolònia, secció de Pintura. En aquests anys de treballs s'ha adreçat envers una investigació sobre l'alteritat de la figura humana basada en la memòria personal i col·lectiva mitjançant la utilització de motlles. Ha participat en diverses exposicions col·lectives i individuals a Itàlia i Espanya. Algunes de les seves obres han estat guardonades amb premis nacionals i adquirides a col·leccions públiques italianes i espanyoles. Actualment viu i treballa a Meldola, Itàlia.

[www.lucafreschi.com](http://www.lucafreschi.com)



11 'Martyrium Sanctae Eulaliae "Credo"  
Terracota vidriada  
155 x 158 x 22 cm  
Coustesy, LM Gallery - Latina, Italy



12 'Muñeca'  
Terracota policromada i roba  
144 x 77 x 85 cm



13 'Valeriy Bezplov'  
Terracota ceràmica pintada  
100 x 35 x 35 cm



14 'Nena'  
Terracota policromada i roba  
150 x 47 x 20 cm

## RAPHAËL DE JUST

Viu i treballa a Le Fousseret, vil·la francesa agermanada amb la Pobla de Segur. La seva particular tècnica de treballar amb fustes reciclades de caixes de fusta, omple d'energia i singularitat les seves escultures, bé sigui en la representació d'animals o de figures humanes. Ha realitzat diverses intervencions monumentals, la finalitat de les quals ha estat la creació d'una gran foguera al voltant de la qual es genera un sort de performance i de festa en la que interactuen les sinergies de l'artista i les del públic assistent tot configurant en aquests casos una acció escultòrica efímera.

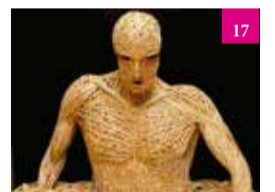
[www.rdj247.com](http://www.rdj247.com)



15 'Lion'  
Fusta  
240 x 60 x 100 cm



16 'Contrabasse'  
Fusta  
380 x 120 x 80 cm



17 'Guerrier'  
Fusta  
90 x 140 x 70 cm

## JORGE EGEA

Des de fa més d'una dècada ha complementat la seva tasca d'escultor amb l'organització d'estudis i esdeveniments a l'entorn de la promoció de l'escultura. Ha estat docent a la Universitat de Barcelona i docent convidat a diverses facultats d'art europees. Ha participat a exposicions arreu d'Europa, EEUU i Japó.

Autor de diverses escultures a l'espai públic, la seva obra ha estat guardonada i es troba a diverses col·leccions i museus.

[www.jorgeegea.com](http://www.jorgeegea.com)



18 'Crist en Resurrecció'  
Resina i fusta pintada a l'encàustica  
175 x 125 x 50 cm



19 'Danae'  
Terracota  
Mida natural



20 'Telèmac'  
Resina acrílica  
Mida natural



21 'Sant Joan Baptista'  
Resina acrílica  
Mida natural

## MER JIMÉNEZ

MER no es, ni mucho menos, una recién llegada al mundo de la Escultura. Su obra, íntegramente dedicada al cuerpo femenino, cuenta ya con un recorrido de varias décadas y demuestra una evolución harto interesante y dotada de una gran personalidad.

Importantes han sido esos bronces a gran tamaño, o esos cuerpos exquisitos trabajados en mármol de Carrara, e incluso multitud de figuras de menor tamaño en terracota, yeso, granito e, incluso, en porcelana.

La potencia expresiva de la que fue su maestra, Rosa Martínez Brau (cuya obra se conserva cerca de aquí, en Gerri de la Sal) es patente en la rotundidad de los cuerpos de MER.

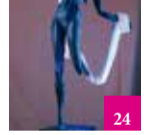
[www.merescultora.com](http://www.merescultora.com)



22 'Combrio'  
Bronze  
66 x 13 x 54 cm



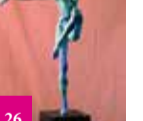
23 'Luna'  
Bronze  
63 x 12 x 48 cm



24 'Ana'  
Bronze  
84 x 44 x 28 cm



25 'Victoria'  
Bronze  
80 x 59 x 12 cm



26 'Elisa'  
Bronze  
72 x 70 x 25 cm

## RICCARDO RICCI

Riccardo Ricci (La Spezia, Itàlia, 1970). El 1997 es va llicenciar en escultura a l'Acadèmia de Belles Arts de Carrara. Ha participat en exposicions, col·lectives i personals, i a simposis i concursos, a Itàlia (Florència, Pietrasanta, Venècia, Gènova, Montecatini-Terme ...) i a l'estranger (Grècia, Alemanya, Suïssa, Espanya) obtenint diversos premis. L'any 2011, el MEAM va adquirir diverses peces seves de marbre per a la col·lecció permanent, i el 2017 va ser el Museu Municipal de Valdepeñas (Ciudad Real) qui va adquirir una obra per a la seva col·lecció. Actualment és professor del curs "Tècniques de marbre i pedra dura" a l'Acadèmia de Belles Arts Pietro Vannucci, de Perugia, Úmbria, Itàlia. Viu i treballa en el seu propi estudi a prop de Carrara.

[www.riccardoricci.eu](http://www.riccardoricci.eu)



27 'Non Plus Ultra'  
Bronze  
107 x 23 x 23



28 '...vaig començar a plorar i vaig començar a treballar i a imaginar'  
Terracota  
Diverses mides



29 'Prefereixo gàbies de ferro que robes lleugeres'  
Bronze (95 x 40 x 40 cm)



30 'De vegades no vull pensar en res'  
Bronze (132 x 50 x 40 cm)

## JOHANNA SCHWAIGER

Johanna Schwaiger va estudiar els primers fonaments d'escultura, en fusta i pedra, a l'Escola Tècnica HTL de Salzburg (Àustria).

Posteriorment va estudiar escultura figurativa a l'Acadèmia d'Art de Florència (Itàlia).

Ha exposat el seu treball a la Galeria Schloss Wiespach de Hallein (Salzburg) i al Fine Art Center de Sag Harbor (comtat de Suffolk, Nova York) i ha realitzat nombrosos encàrrecs públics.

Actualment viu a Salzburg i es dedica a la realització d'encàrrecs d'escultura pública i privada. També treballa com a professora d'art per a l'HTL de Hallein i per la New Masters Academy de Los Angeles.

[www.johannaschwaiger.com](http://www.johannaschwaiger.com)



31 'Ether'  
Resina de polièster  
120 x 60 x 60 cm



32 'Atlas'  
Resina de polièster  
140 x 39 x 60 cm



33 'Joanna d'Arc'  
Bronze  
175 x 45 x 45 cm



34 'Dansa per la llibertat'  
Bronze  
180 x 50 x 65 cm

# LA POBLA DE SEGUR

## UNA PORTA AL PIRINEU

### A GATEWAY TO THE PYRENEES



The map features the following landmarks and callouts:

- Callouts 1-4:** Located near the 'Casal Gent Gran' and 'Biblioteca'.
- Callouts 5-10:** Located near the 'Església de Sant Joan' and 'Pl. de la Pedrera'.
- Callouts 11-14:** Located near the 'Parc del Vernedot' and 'Central Elèctrica'.
- Callouts 15-17:** Located near the 'Escultura de Jaume Plensa'.
- Callouts 18-21:** Located near the 'Poliesportiu' and 'Pl. de la Pedrera'.
- Callouts 22-24:** Located near the 'Parc del Vernedot'.
- Callouts 25-28:** Located near the 'Escuela els Bailers' and 'Parc Municipal Alcalde Boixereu'.
- Callouts 29-34:** Located near the 'Residència Verge de Ribera' and 'Parc del Vernedot'.

Other landmarks on the map include: 'Parc del Vernedot', 'Central Elèctrica', 'Residència Verge de Ribera', 'Parc Municipal Alcalde Boixereu', 'Escola els Bailers', 'Casal Gent Gran', 'Biblioteca', 'Institut', 'Poliesportiu', 'Pl. de la Pedrera', 'Pl. del Fossal Vell', 'Pl. de la Font', 'Pl. de la Pedrera', 'Pl. del Ferrocarril', 'Pl. de la Font', 'Escultura de Jaume Plensa', 'Poligon Industrial', 'Escorxador', 'SANT JOAN DE VINYAFRESCA', 'Deixalleria', and 'Cementiri'.

[www.lapobladesegur.cat](http://www.lapobladesegur.cat)